

HEWAN APA YANG BOLEH KUPELIHARA?

Mengenal perbedaan hewan
peliharaan dan hewan liar



APA ITU HEWAN PELIHARAAN?



Hidup sebagai teman manusia dan dirawat oleh manusia



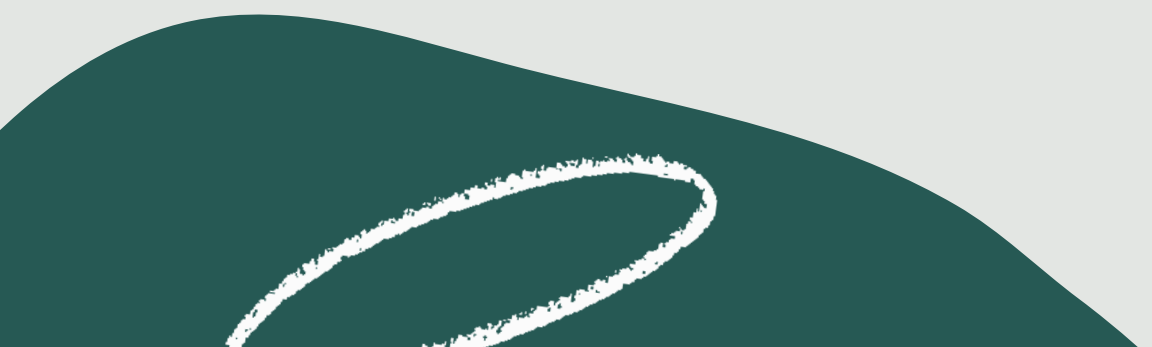
Sudah jinak, tidak buas



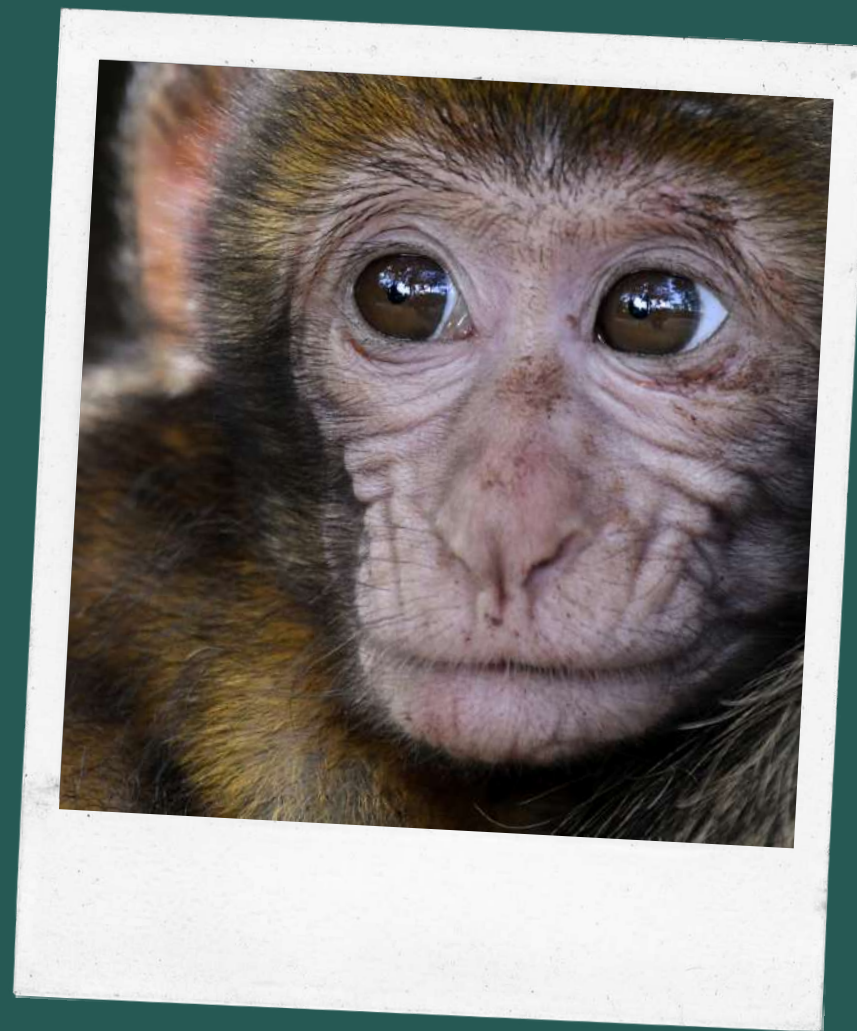
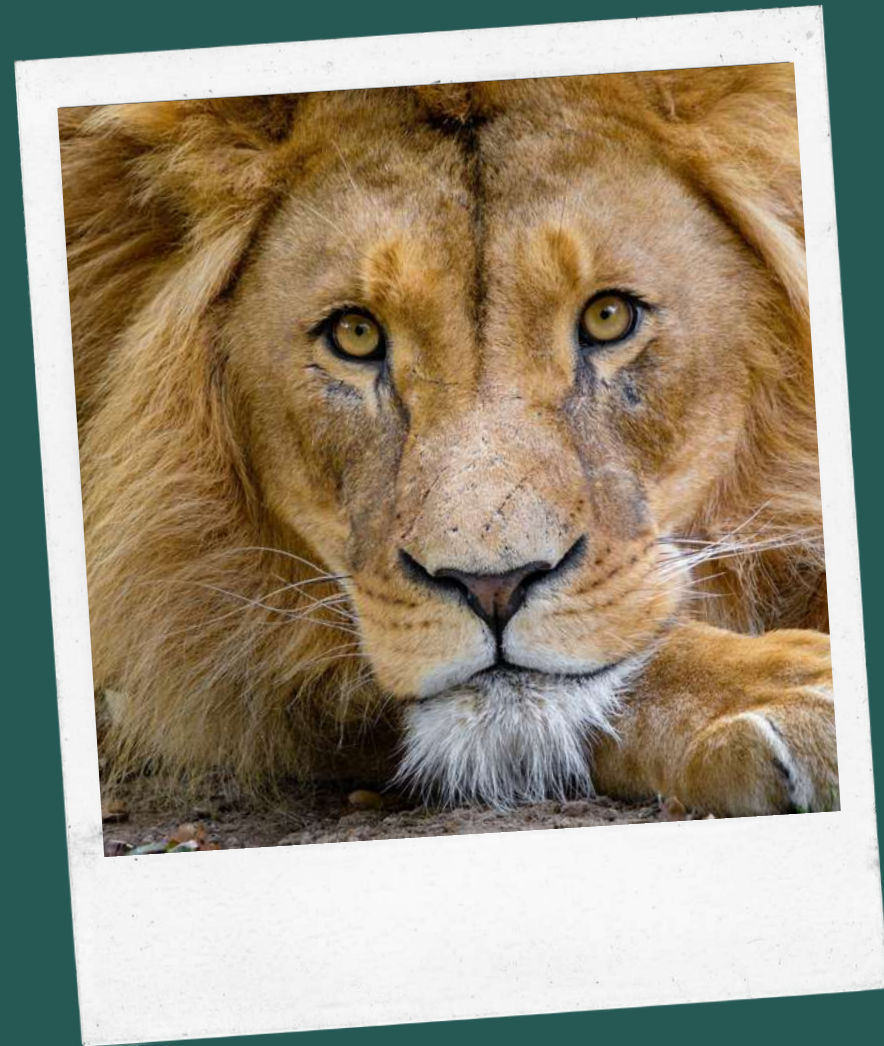
Tidak memiliki tugas atau pekerjaan khusus



APA SAJA HEWAN PELIHARAAN
MENURUTMU?



APAKAH INI HEWAN PELIHARAAN?



HEWAN LIAR

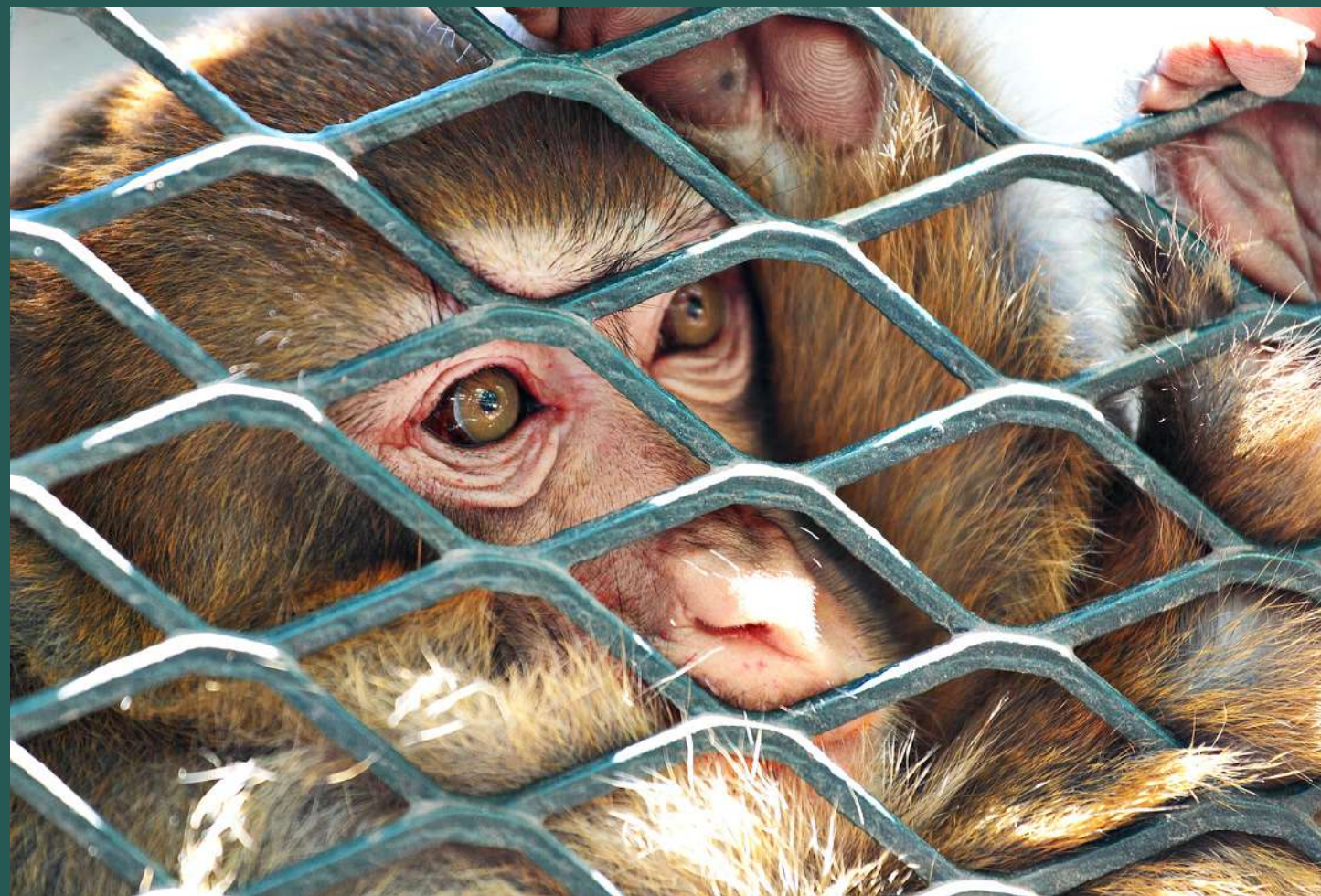
- Tidak jinak, masih buas
- Hidup di habitat alami mereka
- Mencari makan dan minum sendiri



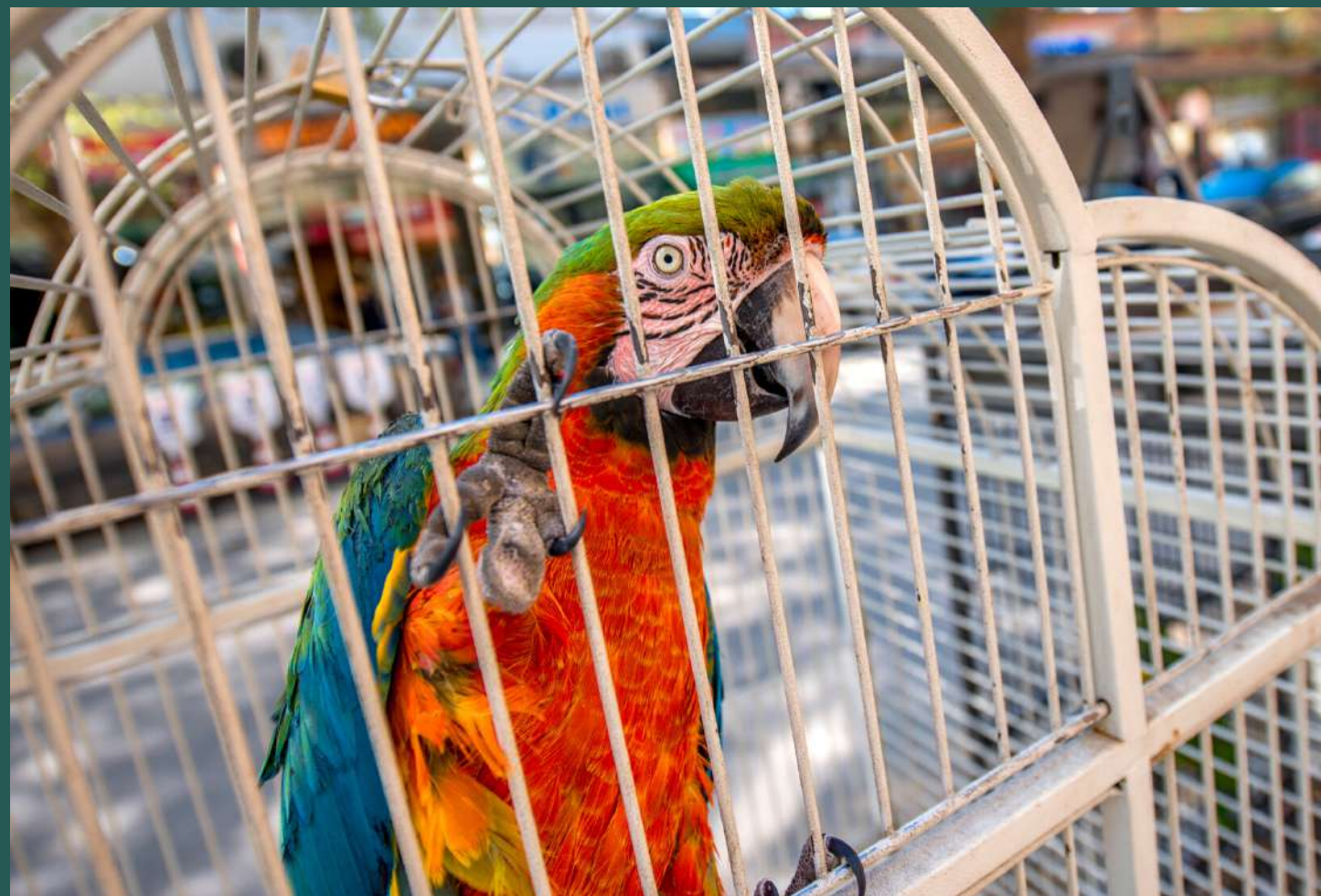
MENGAPA HEWAN LIAR TIDAK UNTUK DIPELIHARA?

- Rumah manusia bukan untuk mereka
- Mengambil hewan dari alam liar dapat membahayakan mereka, dapat terancam punah
- Sifat buasnya dapat membahayakan manusia

HEWAN LIAR LEBIH SENANG DI MANA?



HEWAN LIAR LEBIH SENANG DI MANA?



MANA YANG LEBIH BERBAHAYA?

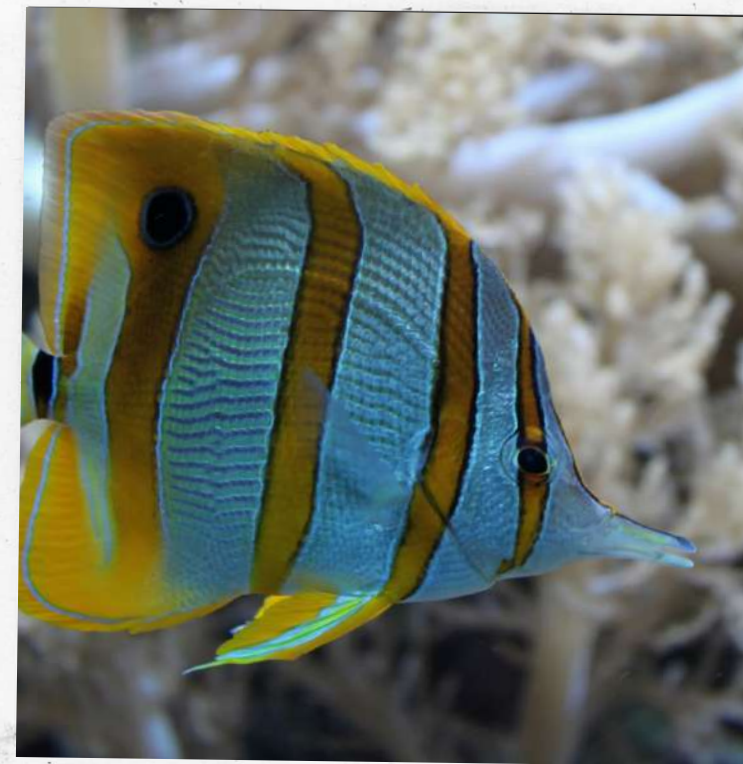
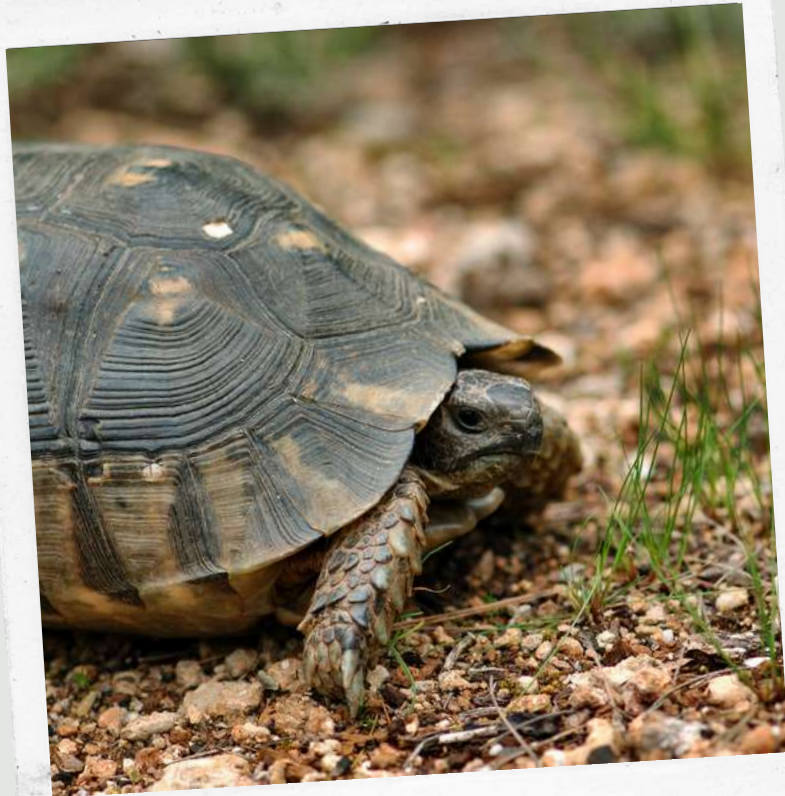


HEWAN LIAR TIDAK BAHAGIA MENJADI HEWAN PELIHARAAN

Atau ketika dipaksa bekerja



CARI TAHU ASAL HEWANMU!

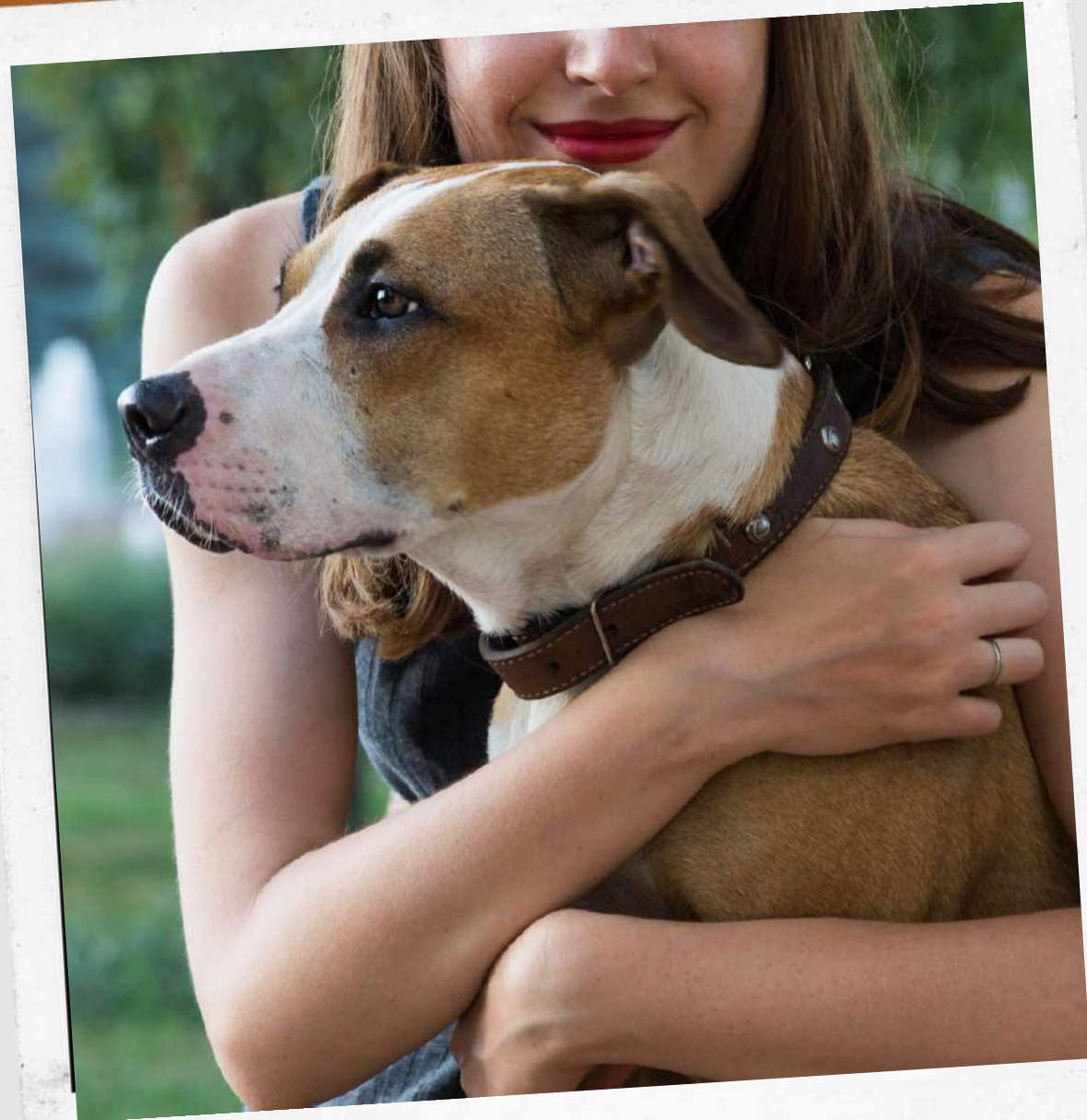


HEWAN YANG AMAN UNTUK DIPELIHARA



INGAT INI YA!

- Harus memelihara hewan dengan penuh tanggung jawab
- Jangan tinggalkan atau buang mereka. Mereka bergantung kepadamu!



YUK, CERITAKAN!
APA YANG SUDAH
KAMU PELAJARI?

THIS PRESENTATION IS CREATED BY JAKARTA ANIMAL AID NETWORK (JAAN) WITH
PETCETERA (@PETCETERAID) FOR WWW.ANIMALWELFARE.ID